



TOP Wanderritt Albrand Panorama - 3 Reittage

Reiten

Tourdaten

Strecke	71,4 km	Schwierigkeit	mittel
Dauer	15:25 h	Kondition	●●●●●●●●
Aufstieg	776 m	Technik	●●●●●●●●
Abstieg	785 m	Höhenlage	573 m
			407 m

part of outdooractive

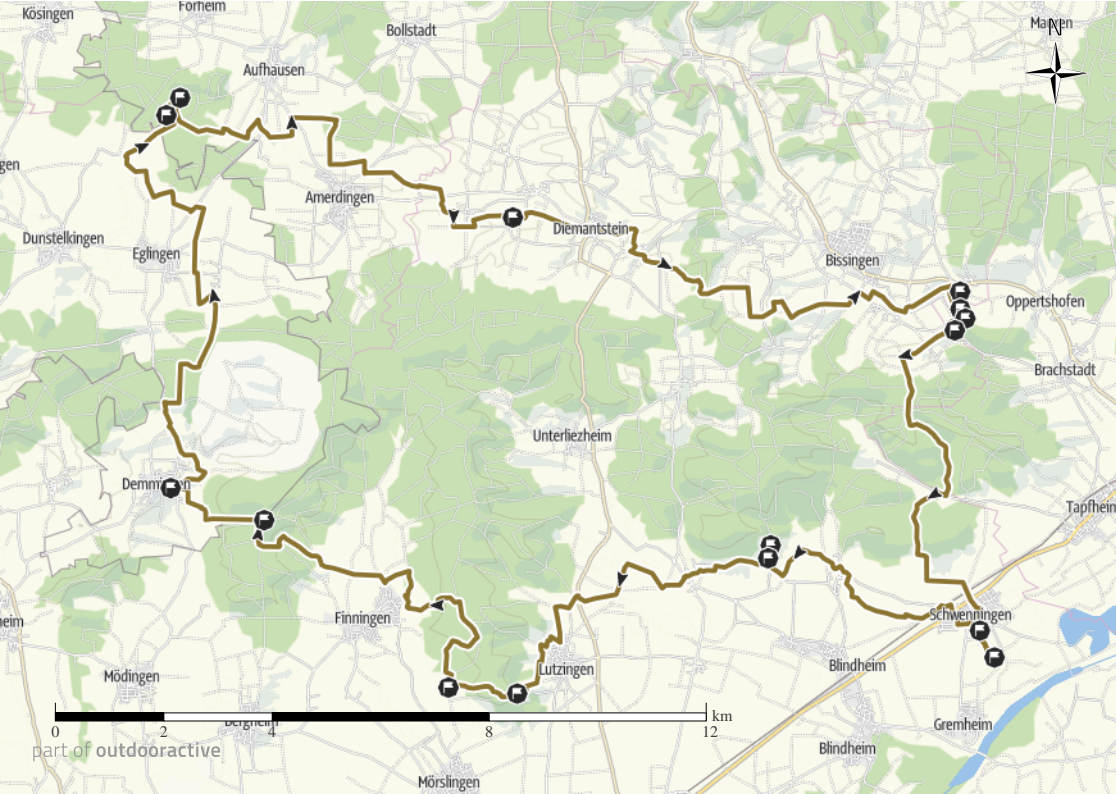
Elke Ganser-Braun
 Aktualisierung: 09.06.2022



Webseite
<https://outac/njsa>

QR-Code scannen und diese Tour offline speichern, mit Freunden teilen und mehr.
 Titelbild: WANDERREITEN RUND UMS RIES_Goldbergpanorama
 Foto: Elke Ganser-Braun, Community
 Kartengrundlagen: outdooractive kartografie; Deutschland; @Geobasis-DE / BKG 2021, @Geobasis-DE / LDBV 2021, Österreich: @1996-2021 here, All rights reserved., @BVG 2020, @Land Voralberg, Italien: @1994-2021 here, All rights reserved., @Autonome Provinz Bozen – Südtirol – Abteilung Natur, Landschaft und Raumentwicklung, @Cartago S.R.L. Kartengrundlagen: outdooractive kartografie; @OpenStreetMap (www.openstreetmap.org)

Tour zum Mitnehmen für iPhone und Android

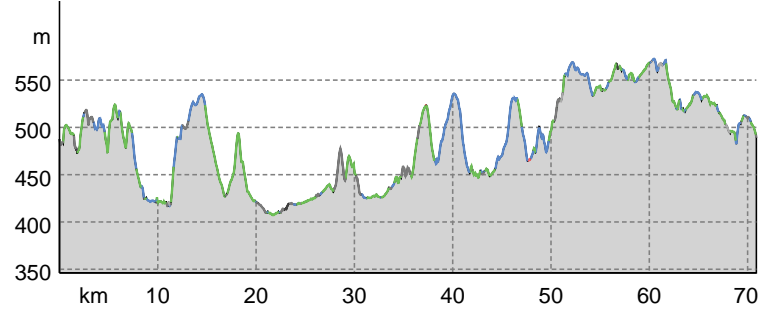


part of outdooractive

Wegarten

Asphalt	9,6 km
Schotterweg	23,7 km
Naturweg	35,6 km
Pfad	0,3 km
Straße	0,8 km
Unbekannt	1,5 km

Höhenprofil



Drei aussichtsreiche Reittage am südlichen Rand der Schwäbischen Alb mit Übernachtungsmöglichkeiten an Wanderreitstationen

Start der Tour

WanderReitbetrieb Hof Kranichau in Leiheim

Ende der Tour

WanderReitbetrieb Hof Kranichau in Leiheim



WANDERREITEN RUND UMS RIES_Goldbergpanorama

Foto: Elke Ganser-Braun, Community



WANDERREITEN RUND UMS RIES_Am Sternbach
 Foto: Elke Ganser-Braun, Community



WANDERREITEN RUND UMS RIES_Pause Sallmannsberg
 Foto: Elke Ganser-Braun, Community



WANDERREITEN RUND UMS RIES_Kesselal Panorama
 Foto: Elke Ganser-Braun, Community



WANDERREITEN RUND UMS RIES_Panorama Sallmannsberg
 Foto: Elke Ganser-Braun, Community